

GEZ

KARTA ADRESOWA ZABYTKU NIERUCHOMEGO

3. Miejscowość

WYSOKA

1. Nazwa

cmentarz II

2. Czas powstania

pocz. XX w.

4. Adres

Wysoka
13-200 Działdowo

5. Przynależność administracyjna

województwo:
warmińsko-mazurskie

powiat:
działdowski

gmina:
Działdowo

6. Formy ochrony
**Ustawa z d. 23.07.2003 o
ochronie zabytków i opiece
nad zabytkami (art. 7)**

- wpis do rejestru zabytków:

.....
- ustalenia ochrony w MPZP
Gminy Działdowo - Uchwała nr
V/27/03 Rady Gminy Działdowo
z d. 21.02.2003

**Ustawa z d. 07.07.1994 Prawo
budowlane (art. 39. ust. 3)**

- Gminna Ewidencja Zabytków

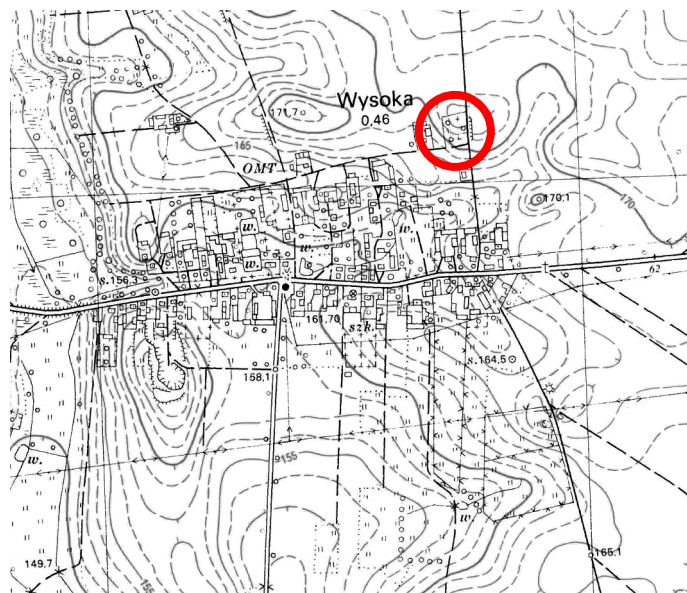
7. Opracowanie karty adresowej

autor: Anna Majewska

data: listopad 2012r.

podpis:

8. Fotografia z opisem wskazującym orientację albo mapa z zaznaczonym stanowiskiem archeologicznym



9. Fotografia dodatkowa



10. Opis architektoniczny

Cmentarz ewangelicki o powierzchni 0,15 ha, położony na skraju wsi, na północ od centrum wsi, przy skrzyżowaniu dróg polnych Wysoka-Skurpie (Obręb Wysoka, działka nr 110/1). Na skraju cmentarza podwójny nagrobek, w głębi relikty nagrobków. Cmentarz zarośnięty.

11. Stan zachowania

Układ cmentarza nieczytelny, zarośnięty, nagrobki zdewastowane.

12. Historia miejscowości lub obiektu

Początkowo były tu dobra krzyżackie na 60 włókach. Wieś Wysoka (*Hohendorf*) powstała w 1372r. i została zasiedlona ludnością niemiecką. W 1410r. stacjonowały tu wojska Władysława Jagiełły. W 1439r. dobra przeszły drogą zamiany w ręce Mikołaja Wildenau z Kozłowa. W 1455r. należały do Jana Gluchowskiego, który oddał sołectwo Wawrzyńcowi wraz z 6 włókami na prawie chełmińskim. Od XVw. istniał kościół, później zniszczony. W 1792r. istniał młyn.

13. Uwagi

Cmentarz wymaga uporządkowania, uczynienia i oznaczenia w terenie jako miejsce pamięci oraz objęcia ochroną prawną poprzez wpis do rejestru.