

GEZ

KARTA ADRESOWA ZABYTKU NIERUCHOMEGO

3. Miejscowość

WYSOKA

1. Nazwa

budynek gospodarczy (ob. mieszkalny)

2. Czas powstania

XIX/XX w.

4. Adres

Wysoka 27
13-200 Działdowo

5. Przynależność administracyjna

województwo:
warmińsko-mazurskie

powiat:
działdowski

gmina:
Działdowo

6. Formy ochrony
**Ustawa z d. 23.07.2003 o
ochronie zabytków i opiece
nad zabytkami (art. 7)**

- wpis do rejestru zabytków:

.....
- ustalenia ochrony w MPZP
Gminy Działdowo - Uchwała nr
V/27/03 Rady Gminy Działdowo
z d. 21.02.2003

**Ustawa z d. 07.07.1994 Prawo
budowlane (art. 39. ust. 3)**

- Gminna Ewidencja Zabytków

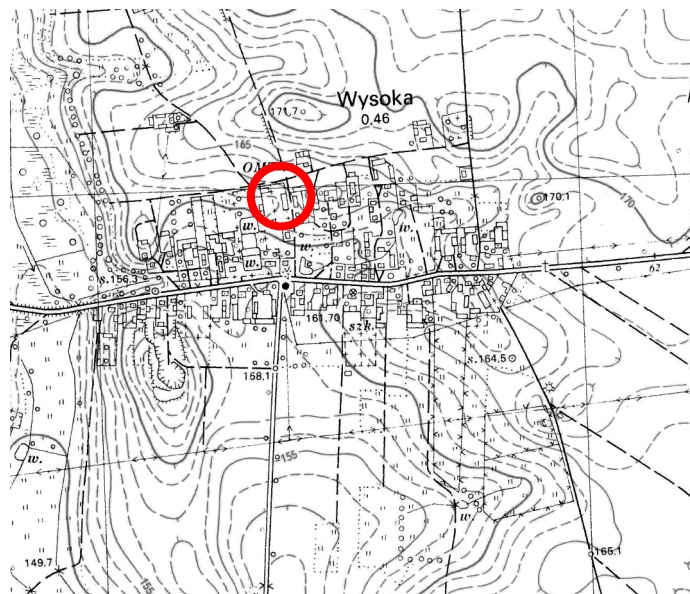
7. Opracowanie karty adresowej

autor: Anna Majewska

data: listopad 2012r.

podpis:

8. Fotografia z opisem wskazującym orientację albo mapa z zaznaczonym stanowiskiem archeologicznym



9. Fotografia dodatkowa

10. Opis architektoniczny

Budynek wolnostojący. Założony na planie prostokąta, 1-kondygnacyjny ze ścianką kolankową., od szczytu parterowa przybudówka kryta stropodachem. Murowany w partii przyziemia z kamienia polnego, ścianka kolankowa i szczyty z cegły ceramicznej, licowej, przybudówka tynkowana. Dach naczółkowy, kryty eternitem. Otwory okienne i drzwiowe o wykroju prostokątnym, oryginalne - zamknięte odcinkowo. Pierwotnie okna metalowe (żeliwne) wielokwaterowe oraz PCV, oryginalne drzwi i wrota – deskowe, na zawiasach pasowych.

11. Stan zachowania

Zachowana historyczna bryła i kształt budynku oraz materiał wykonania. Wtórne zmiany wykrojów okiennych oraz wtórna stolarka otworowa. Od szczytu wtórna przybudówka.

12. Historia miejscowości lub obiektu

Początkowo były tu dobra krzyżackie na 60 włókach. Wieś Wysoka (*Hohendorf*) powstała w 1372r. i została zasiedlona ludnością niemiecką. W 1410r. stacjonowały tu wojska Władysława Jagiełły. W 1439r. dobra przeszły drogą zamiany w ręce Mikołaja Wildenau z Kozłowa. W 1455r. należały do Jana Głuchowskiego, który oddał sołectwo Wawrzyńcowi wraz z 6 włókami na prawie chełmińskim. Od XVw. istniał kościół, później zniszczony. W 1792r. istniał młyn.

13. Uwagi

Ze względu na wartości historyczno-kulturowe dokumentujące typ zabudowy regionalnej w układzie siedliskowym, obiekt należało ująć w gminnej ewidencji zabytków.