

GEZ

KARTA ADRESOWA ZABYTKU NIERUCHOMEGO

3. Miejscowość

TURZA WIELKA

1. Nazwa

wiadukt kolejowy II

2. Czas powstania

1909-1910

8. Fotografia z opisem wskazującym orientację albo mapa z zaznaczonym stanowiskiem archeologicznym

4. Adres

Turza Wielka
13-214 Uzdrawo

5. Przynależność administracyjna

województwo:
warmińsko-mazurskie

powiat:
działdowski

gmina:
Działdowo

6. Formy ochrony

**Ustawa z d. 23.07.2003 o
ochronie zabytków i opiece
nad zabytkami (art. 7)**

- wpis do rejestru zabytków:

.....

- ustalenia ochrony w MPZP
Gminy Działdowo - Uchwała nr
V/27/03 Rady Gminy Działdowo
z d. 21.02.2003

**Ustawa z d. 07.07.1994 Prawo
budowlane (art. 39. ust. 3)**

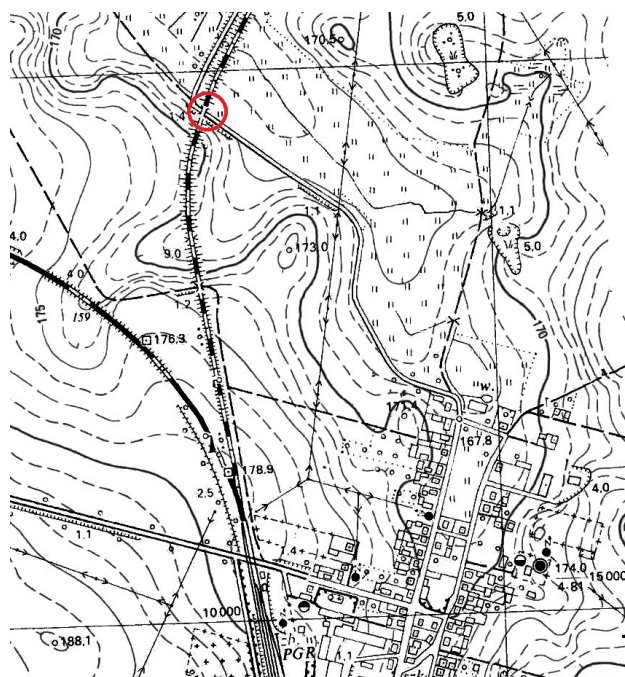
- Gminna Ewidencja Zabytków

7. Opracowanie karty adresowej

autor: Anna Majewska

data: listopad 2012r.

podpis:



9. Fotografia dodatkowa

10. Opis architektoniczny

Obiekt położony na historycznej nieczynnej linii kolejowej Samborowo-Turza Wielka w gruntowym nasypie kolejowym wyższym o ok. 1,5 - 2 m od obiektu, zlokalizowany nad drogą z Myśląt do Turzy Wielkiej. Most jednoprzęsłowy, murowany z kamiennych ciosów o sklepieniu kolistym, wykonany z cegły ceramicznej licowej, łuk sklepienia wsparty na podporach wykonanych z ciosów granitowych. Obiekt z przyczółkami wykonanymi z ciosów kamiennych zwieńczonych betonową czapą, wysuniętymi wzdłuż drogi na grubość nasypu. W przejeździe nawierzchnia wykonana z kamienia polnego, tzw. kocich łbów. W poziomie szczytu mostu metalowa bariera o prostym, geometrycznym układzie.

11. Stan zachowania

Zachowana bryła i kształt obiektu. Widoczna destrukcja elementów ceglanych, czap betonowych oraz ubytki spoinowania pomiędzy elementami kamiennymi, metalowa barierka skorodowana.

12. Historia miejscowości lub obiektu

Pierwsza wzmianka o Turzy Wielkiej (*Groß Tauersee*) pochodzi z 1408r. Mieszkał tu wówczas Otto Kikoł. W 1482r. Mikołaj otrzymał 4 włóki sołectwie celem założenia wsi czynszowej, a w 1486r. 2 włóki lemańskie na prawie chełmińskim otrzymał Stanisław. Ks. Albrecht Hohenzollern nadał dziedziczne sołectwo w Turzy Wielkiej rodzinie Zakrzewskich. Majątek istniał tutaj jeszcze w okresie międzywojennym, właścicielem był Aleksander Kamiński. Linię Samborowo-Turza Wielka (51,2km) oddano do użytku 01.10.1910r. Właścicielem były Pruskie Koleje Państwowe. Praktycznie wszystkie stacje miały małe nastawnie i po kilka torów z rozjazdami. Samborowo, Dąbrówno i Turza Wielka posiadały status stacji kolejowych 3 klasy, pozostałe były stacjami 4 klasy, Turza była przystankiem (dwutorowym z rozjazdami).

13. Uwagi

Ze względu na wartości historyczno-kulturowe dokumentujące myśl techniczną i inżynierską związaną z infrastrukturą kolejową, obiekt należy objąć ochroną prawną poprzez wpis do rejestru.