

GEZ

KARTA ADRESOWA ZABYTKU NIERUCHOMEGO

3. Miejscowość

MYŚLETA

1. Nazwa

park w zespole pałacowym

2. Czas powstania

2 poł. XIX w.

8. Fotografia z opisem wskazującym orientację albo mapa z zaznaczonym stanowiskiem archeologicznym

4. Adres

Myśleća 2
13-214 Uzdrawo

5. Przynależność administracyjna

województwo:
warmińsko-mazurskie

powiat:
działdowski

gmina:
Działdowo

6. Formy ochrony

**Ustawa z d. 23.07.2003 o
ochronie zabytków i opiece
nad zabytkami (art. 7)**

- wpis do rejestru zabytków:
decyzja KL.III.5340-4/94
z dnia 14.06.2000

- ustalenia ochrony w MPZP
Gminy Działdowo - Uchwała nr
V/27/03 Rady Gminy Działdowo
z d. 21.02.2003

**Ustawa z d. 07.07.1994 Prawo
budowlane (art. 39. ust. 3)**

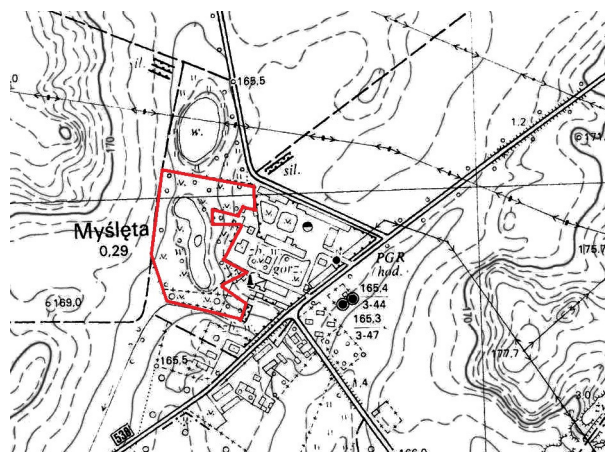
- Gminna Ewidencja Zabytków

7. Opracowanie karty adresowej

autor: Anna Majewska

data: listopad 2012r.

podpis:



<p>9. Fotografia dodatkowa</p>	<p>10. Opis architektoniczny</p> <p>Majątek w Myśłętach założony na planie przylegających do siebie prostokątów. Część rezydencjalna zajmuje zachodni kraniec założenia. Od wschodu sąsiaduje z częścią folwarczną, od pozostałych stron otoczona jest łąkami. Na wschodnim krańcu części rezydencjalnej, na granicy podwórza folwarcznego zlokalizowany jest pałac skierowany frontem w kierunku południowo-wschodnim. Dojazd do pałacu prowadzi od strony wjazdu zlokalizowanego na północnym krańcu założenia.</p> <p>Na zachód od pałacu rozciągał się teren parku, w którego kompozycji jednym z najistotniejszych elementów był zlokalizowany w centrum podłużny staw. Staw miał kształt zbliżony do cyfry "8", i położony był wzdłuż osi północ-południe. W jego północnej części położona była niewielka owalna wyspa. Nie wiadomo, jaki charakter i skład gatunkowy miało pierwotne zadrzewienie wewnątrz parku. Park od strony podwórza folwarcznego oraz zapewne od północy ograniczało ogrodzenie murowane z cegły.</p>
<p>12. Historia miejscowości lub obiektu</p> <p>Myśłęta (<i>Meischlitz</i>, <i>Meuslitz</i>) wymieniane są w dokumentach z 1544r. Od poł. XVIw. do XVIIw. należały do Oleśnickich ze Szczuplin. W 1909r. majątek wraz z folwarkiem w Uzdowie należał do Hermanna Kunkela. Po IWS w wyniku plebiscytu Myśłęta znalazły się w granicach Polski. Po 1945r. majątek przejęty przez skarbu państwa. Początki założenia pałacowo-folwarcznego w obecnej postaci sięgają II poł. XIX w, pałac wybudowano w 1887r. Prawdopodobnie w tym samym okresie powstały także pozostałe zabudowania: gorzelnia, obora, owczarnia, najstarszym obiektem jest stajnia koni wyjazdowych z wozownią i spichlerzem (I poł. XIX w).</p>	<p>11. Stan zachowania</p> <p>Po 1945r. część rezydencjalna zespołu została przebudowana, usunięto znaczną część starego zadrzewienia parkowego i dokonano nowych nasadzeń, przede wszystkim wokół pałacu oraz wokół stawu. Prawdopodobnie powiększono również staw.</p> <p>13. Uwagi</p> <p>Utrzymać zachowane elementy historyczne.</p>