

GEZ

KARTA ADRESOWA ZABYTKU NIERUCHOMEGO

3. Miejscowość

MYŚLETA

1. Nazwa

gorzelnia z oborą w zespole pałacowym

2. Czas powstania

2 poł. XIX w.

8. Fotografia z opisem wskazującym orientację albo mapa z zaznaczonym stanowiskiem archeologicznym

4. Adres

Myśleća 2
13-214 Uzdrawo

5. Przynależność administracyjna

województwo:
warmińsko-mazurskie

powiat:
działdowski

gmina:
Działdowo

6. Formy ochrony
**Ustawa z d. 23.07.2003 o
ochronie zabytków i opiece
nad zabytkami (art. 7)**

- wpis do rejestru zabytków:
decyzja KL.III.5340-4/94
z dnia 14.06.2000

- ustalenia ochrony w MPZP
Gminy Działdowo - Uchwała nr
V/27/03 Rady Gminy Działdowo
z d. 21.02.2003

**Ustawa z d. 07.07.1994 Prawo
budowlane (art. 39. ust. 3)**

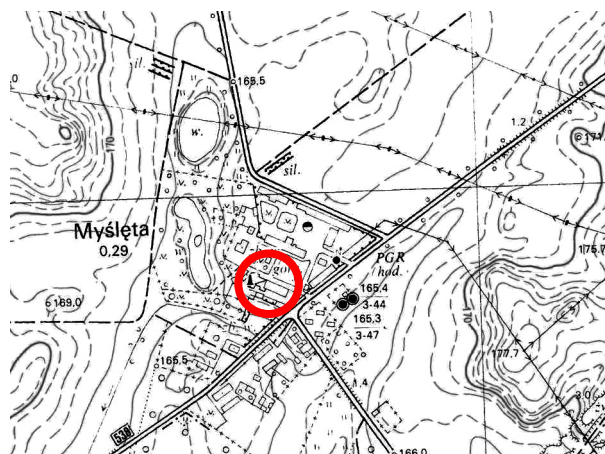
- Gminna Ewidencja Zabytków

7. Opracowanie karty adresowej

autor: Anna Majewska

data: listopad 2012r.

podpis:



<p>9. Fotografia dodatkowa</p>	<p>10. Opis architektoniczny</p> <p>Majątek w Myśłętach założony na planie przylegających do siebie prostokątów. Część rezydencjalna zajmuje zachodni kraniec założenia. Od wschodu sąsiaduje z częścią folwarczną, od pozostałych stron otoczona jest łąkami. Na wschodnim krańcu części rezydencjalnej, na granicy podwórza folwarcznego zlokalizowany jest pałac skierowany frontem w kierunku południowo-wschodnim. Dojazd do pałacu prowadzi od strony wjazdu zlokalizowanego na północnym krańcu założenia.</p> <p>Budynek gorzelni i dobudowany do niego budynek obory jest elementem założenia folwarcznego. Fundamenty i ściany piwnic budynku gorzelni są murowane z kamienia łamanego. Ściany powyżej murowane z cegły, tynkowane. Piwnice sklepione. Stropy nad pomieszczeniami technologicznymi parteru płaskie systemu Kleina lub sklepione odcinkowo na dwuteowych belkach stalowych. Konstrukcja dachu drewniana, dach dwuspadowy o połaciach krytych blachą. Komin gorzelni ceglany, na rzucie koła, ściągnięty opaskami z grubych płaskowników stalowych. Otwory okien i drzwi oryginalnych sklepione odcinkowo lub łukiem. Drzwi zewnętrzne dwuskrzydłowe. Stolarka obecnie wtórna a otwory okienne przemurowane. Bryła gorzelni składa się z dwóch części, produkcyjnej i techniczno-magazynowej. Do części magazynowej przylega czopuch stanowiący jednocześnie bazę komina.</p> <p>Budynek obory murowany z kamienia polnego, z ceglanym gzymsem kordonowym, kryty 2-połaciowym dachem niskim, krytym blachą. Elewacje pierwotnie jedynie w partii poddasza otynkowane (obecnie otynkowane w całości). Otwory okienne i drzwiowe pierwotnie wszystkie zamknięte łukiem odcinkowym, obecnie częściowo wtórnie przemurowane. Stolarka wtórna.</p>
<p>12. Historia miejscowości lub obiektu</p> <p>Myśłęta (<i>Meischlitz</i>, <i>Meuslitz</i>) wymieniane są w dokumentach z 1544r. Od poł. XVIw. do XVIIw. należały do Oleśnickich ze Szczuplin. W 1909r. majątek wraz z folwarkiem w Uzdowie należał do Hermanna Kunkela. Po IWS w wyniku plebiscytu Myśłęta znalazły się w granicach Polski. Po 1945r. majątek przejęty przez skarbu państwa. Początki założenia pałacowo-folwarcznego w obecnej postaci sięgają II poł. XIX w, pałac wybudowano w 1887r. Prawdopodobnie w tym samym okresie powstały także pozostałe zabudowania: gorzelnia, obora, owczarnia, najstarszym obiektem jest stajnia koni wyjazdowych z wozownią i spichlerzem (I poł. XIX w).</p>	<p>11. Stan zachowania</p> <p>Budynek przebudowany, otwory drzwiowe i okienne przemurowane, zmienione pokrycie dachowe. Budynek obory analogicznie przekształcony częściowo.</p> <p>13. Uwagi</p> <p>Utrzymać zachowane elementy historyczne oraz przywrócić utracone.</p>