

GEZ

KARTA ADRESOWA ZABYTKU NIERUCHOMEGO

3. Miejscowość

MALINOWO

1. Nazwa

park w zespole szkolnym

2. Czas powstania

pocz. XIX w.

8. Fotografia z opisem wskazującym orientację albo mapa z zaznaczonym stanowiskiem archeologicznym

4. Adres

Malinowo 10
13-200 Działdowo

5. Przynależność administracyjna

województwo:
warmińsko-mazurskie

powiat:
działdowski

gmina:
Działdowo

6. Formy ochrony

**Ustawa z d. 23.07.2003 o
ochronie zabytków i opiece
nad zabytkami (art. 7)**

- wpis do rejestru zabytków:
decyzja Kl.III 5340-12/92/93
z dnia 16.08.1993

- ustalenia ochrony w MPZP
Gminy Działdowo - Uchwała nr
V/27/03 Rady Gminy Działdowo
z d. 21.02.2003

**Ustawa z d. 07.07.1994 Prawo
budowlane (art. 39. ust. 3)**

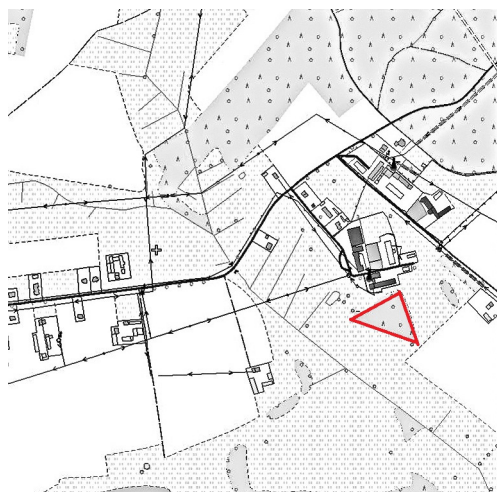
- Gminna Ewidencja Zabytków

7. Opracowanie karty adresowej

autor: Anna Majewska

data: listopad 2012r.

podpis:



9. Fotografia dodatkowa

10. Opis architektoniczny

Obiekt stanowi element dawnego założenia dworsko-folwarcznego późniejszego zespołu szkolnego. Na południowy-wschód od zespołu znajdują się relikty dawnego sadu, na południe i południowy-wschód zabytkowy park. Murowany dwór stał w miejsc obecnego budynku internatu. Od strony południowej posiadał 4 dębowe, rzeźbione słupy, przy których znajdowały się schody prowadzące do parku.

Drzewostan parkowy składał się głównie z dębów i brzoź, w części północnej zlokalizowana była fontanna.

11. Stan zachowania

Układ nieczytelny.

12. Historia miejscowości lub obiektu

Malinowo (*Amalienhof*) - dawny majątek ziemski powstał w 1853r., składał się z: dworu, czworaków, obór, stodół, kuźni, wiatraka, parku i sadu. W 1926r. przeprowadzono parcelację, na części terenu w 1930r. utworzono szkołę rolniczą (dzięki staraniom Emilii Sukertowej-Biedrawiny). Część budynków folwarcznych rozebrano, u zbiegu alei prowadzącej do szkoły i drogi do lasu, wybudowano budynki mieszkalne zasiedlając je rodzinami z rozebranych czworaków.

13. Uwagi

Wymaga uczytelnienia i zachowania istniejącego drzewostanu.