

**GEZ**

# KARTA ADRESOWA ZABYTKU NIERUCHOMEGO

3. Miejscowość

**MALINOWO**

1. Nazwa

**obora w zespole folwarcznym**

2. Czas powstania

**1853 r.**

8. Fotografia z opisem wskazującym orientację albo mapa z zaznaczonym stanowiskiem archeologicznym

4. Adres

Malinowo 10  
13-200 Działdowo

5. Przynależność administracyjna

**województwo:**  
warmińsko-mazurskie

**powiat:**  
działdowski

**gmina:**  
Działdowo

6. Formy ochrony  
**Ustawa z d. 23.07.2003 o  
ochronie zabytków i opiece  
nad zabytkami (art. 7)**

- wpis do rejestru zabytków:  
decyzja KI.III 5340-12/92/93  
z dnia 16.08.1993

- ustalenia ochrony w MPZP  
Gminy Działdowo - Uchwała nr  
V/27/03 Rady Gminy Działdowo  
z d. 21.02.2003

**Ustawa z d. 07.07.1994 Prawo  
budowlane (art. 39. ust. 3)**

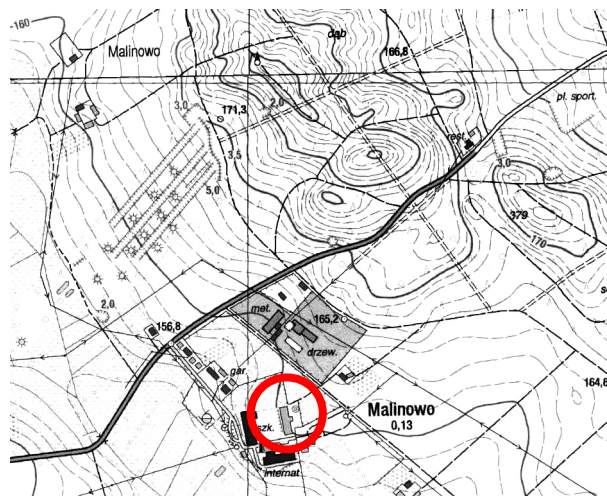
- Gminna Ewidencja Zabytków

7. Opracowanie karty adresowej

autor: Anna Majewska

data: listopad 2012r.

podpis:



9. Fotografia dodatkowa

10. Opis architektoniczny

Obora i przylegająca do niej wieżyczka oraz piwnice, są najstarszymi obiektami w zespole dawnym zespole folwarcznym a później w zespole szkoły rolniczej. Na północ od dworu był dziedziniec, od północy stodoła i od wschodu obory, od południa czworaki i kuźnia. Przy oborze zlokalizowanej od zachodu znajdował się murowany gnojownik z pompą. Przy oborze zlokalizowanej od wschodu - wiatrak obecnie wieżyczka, napędzający pompę zaopatrującą dwór a później szkołę i folwark w wodę.

Budynek obory murowany, dwukondygnacyjny, niepodpiwniczony, kryty dachem dwuspadowym, niskim. Fundamenty z kamienia (głazów polnych). Ściany zewnętrzne przyziemia z głazów polnych na zaprawę. Ściany kondygnacji murowane z cegły pełnej, czerwonej. Wieżyczka trzykondygnacyjna, w przyziemiu murowana z głazów, w kondygnacjach z cegły, ściany zewnętrzne piwnic murowane. Otwory okienne o wykroju prostokątnym, w przewodzie zamknięte górą ceglanyimi łukami odcinkowymi. podokienniki ceglane. Otwory drzwiowe, wrota deskowe na zawiasach, górą zamknięte jak okna. Rzut obory na planie prostokąta z dobudowaną prostokątną wieżyczką i piwnicami. Bryła zwarta, dwukondygnacyjna, kryta dachem dwuspadowym niskim, z wystającą na ok. 4 m wieżyczką. Dach kryty papą.

11. Stan zachowania

Obiekt w dobrym stanie techniczny, zachowany charakter architektoniczny, nie zachowany wiatrak.

12. Historia miejscowości lub obiektu

Malinowo (*Amalienhof*) - dawny majątek ziemski powstał w 1853r., składał się z: dworu, czworaków, obór, stodół, kuźni, wiatraka, parku i sadu. W 1926r. przeprowadzono parcelację, na części terenu w 1930r. utworzono szkołę rolniczą (dzięki staraniom Emilii Sukertowej-Biedrawiny). Część budynków folwarcznych rozebrano, u zbiegu alei prowadzącej do szkoły i drogi do lasu, wybudowano budynki mieszkalne zasiedlając je rodzinami z rozebranych czworaków.

13. Uwagi

Przywrócić utracone cechy historyczne.