

**GEZ**

# KARTA ADRESOWA ZABYTKU NIERUCHOMEGO

3. Miejscowość

**LIPÓWKA**

1. Nazwa

**budynek mieszkalny**

2. Czas powstania

**pocz. XX w.**

8. Fotografia z opisem wskazującym orientację albo mapa z zaznaczonym stanowiskiem archeologicznym

4. Adres

Lipówka 38  
13-214 Uzdrawo

5. Przynależność administracyjna

**województwo:**  
warmińsko-mazurskie

**powiat:**  
działdowski

**gmina:**  
Działdowo

6. Formy ochrony  
**Ustawa z d. 23.07.2003 o  
ochronie zabytków i opiece  
nad zabytkami (art. 7)**

- wpis do rejestru zabytków:

.....  
- ustalenia ochrony w MPZP  
Gminy Działdowo - Uchwała nr  
V/27/03 Rady Gminy Działdowo  
z d. 21.02.2003

**Ustawa z d. 07.07.1994 Prawo  
budowlane (art. 39. ust. 3)**

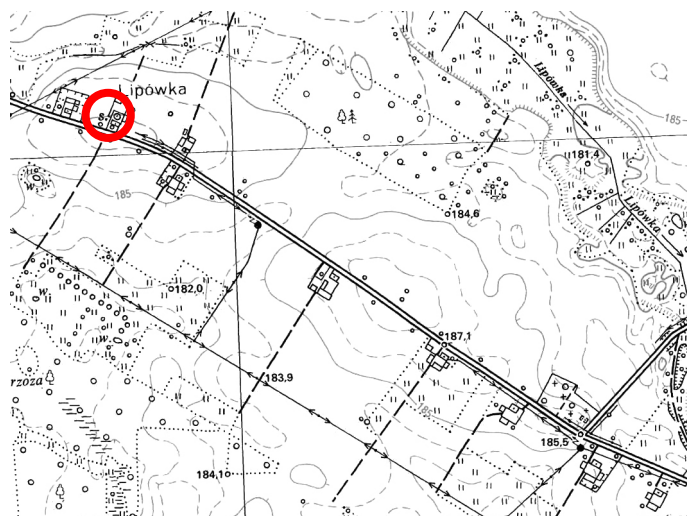
- Gminna Ewidencja Zabytków

7. Opracowanie karty adresowej

autor: Anna Majewska

data: listopad 2012r.

podpis:



9. Fotografia dodatkowa

10. Opis architektoniczny

Budynek wolnostojący, założony na planie prostokąta, 1-kondygnacyjny z częściowo użytkowym poddaszem. Murowany i tynkowany. Dach dwuspadowy, kryty dachówką ceramiczną, holenderką. Otwory okienne i drzwiowe o wykroju prostokątnym. Detal architektoniczny w postaci uskokowego gzymsu podokapowego, zachodzącego odcinkowo na elewacje szczytowe oraz wydzielającego szczyty. Okna jedno- i dwudzielne – PCV, jedno- i dwuskrzydłowe.

11. Stan zachowania

Zachowana bryła i kształt budynku oraz materiał wykonania. Stolarka otworowa wtórna.

12. Historia miejscowości lub obiektu

Lipówka (*Lindenau*) leży na obszarze, który dokumentem z 15.08.1321r. mistrz krajowy Fryderyk von Wildenberg, nadał rycerzom z ziemi chełmińskiej: Piotrowi z Leszcza, Heinemanowi z Wądzyna i jego bratu Konradowi z Grzybin. Było to największe nadanie lenne w ziemi sasińskiej i nadanie precedensowe (w późniejszych dokumentach lokacyjnych widnieją zwroty "na takich warunkach, na jakich otrzymali ziemię Piotr z Leszcza i towarzysze"). Nadanie to rozpoczęło bardzo intensywną kolonizację. Nowy etap kolonizacji rozpoczął się po zawarciu pokoju w 1379r. Oprócz majątków rycerskich nadawano teraz również wsie czynszowe.

13. Uwagi

Ze względu na wartości historyczno-kulturowe dokumentujące typ zabudowy regionalnej, obiekt należało ująć w gminnej ewidencji zabytków.