

GEZ

KARTA ADRESOWA ZABYTKU NIERUCHOMEGO

3. Miejscowość

KURKI

1. Nazwa

cmentarz II

2. Czas powstania

pocz. XX w.

8. Fotografia z opisem wskazującym orientację albo mapa z zaznaczonym stanowiskiem archeologicznym

4. Adres

Kurki
13-200 Działdowo

5. Przynależność administracyjna

województwo:
warmińsko-mazurskie

powiat:
działdowski

gmina:
Działdowo

6. Formy ochrony
**Ustawa z d. 23.07.2003 o
ochronie zabytków i opiece
nad zabytkami (art. 7)**

- wpis do rejestru zabytków:

.....
- ustalenia ochrony w MPZP
Gminy Działdowo - Uchwała nr
V/27/03 Rady Gminy Działdowo
z d. 21.02.2003

**Ustawa z d. 07.07.1994 Prawo
budowlane (art. 39. ust. 3)**

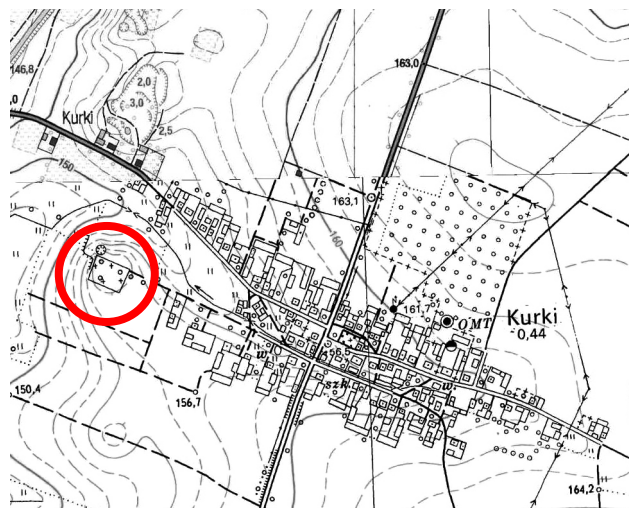
- Gminna Ewidencja Zabytków

7. Opracowanie karty adresowej

autor: Anna Majewska

data: listopad 2012r.

podpis:



9. Fotografia dodatkowa

10. Opis architektoniczny

Cmentarz ewangelicki o powierzchni 0,4 ha, położony na skraju wsi, na zachód od centrum, na wzniesieniu, po lewej stronie polnej drogi prowadzącej do Księżego Dworu i doliny rzeki Działdówki (Obręb Kurki, działka nr 417). Układ przestrzenny nieczytelny. Zachowane relikty nagrobków, cmentarz zarośnięty, starodrzew głównie lipowy.

11. Stan zachowania

Układ cmentarza nieczytelny, zarośnięty, nagrobki zdewastowane.

12. Historia miejscowości lub obiektu

Pierwsza wzmianka o wsi Kurki (*Kurkau, Kurkowo*) pochodzi z 1350r. Zakon założył tu wieś czynszową na 60 włókach nadając sołectwo Janowi. Istniejący wówczas kościół został zburzony w czasie wojen polsko-krzyżackich. W XVIIw. właścicielami majątku byli Bartkowscy. W 1891r. założono we wsi mleczarnię.

13. Uwagi

Cmentarz wymaga uporządkowania, uczynienia i oznaczenia w terenie jako miejsce pamięci oraz objęcia ochroną prawną poprzez wpis do rejestru.