

GEZ

KARTA ADRESOWA ZABYTKU NIERUCHOMEGO

3. Miejscowość

JANKOWICE

1. Nazwa

układ ruralistyczny

2. Czas powstania

-

8. Fotografia z opisem wskazującym orientację albo mapa z zaznaczonym stanowiskiem archeologicznym

4. Adres

Jankowice
14-120 Dąbrówno

5. Przynależność administracyjna

województwo:
warmińsko-mazurskie

powiat:
działdowski

gmina:
Działdowo

6. Formy ochrony
**Ustawa z d. 23.07.2003 o
ochronie zabytków i opiece
nad zabytkami (art. 7)**

- wpis do rejestru zabytków:

.....
- ustalenia ochrony w MPZP
Gminy Działdowo - Uchwała nr
V/27/03 Rady Gminy Działdowo
z d. 21.02.2003

**Ustawa z d. 07.07.1994 Prawo
budowlane (art. 39. ust. 3)**

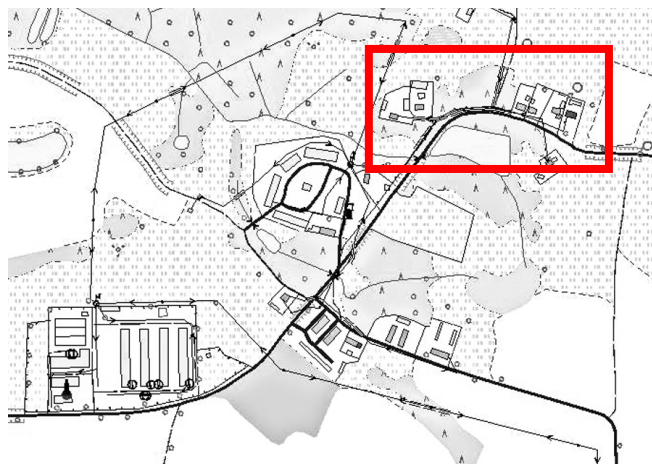
- Gminna Ewidencja Zabytków

7. Opracowanie karty adresowej

autor: Anna Majewska

data: listopad 2012r.

podpis:



9. Fotografia dodatkowa



10. Opis architektoniczny

Wieś o układzie rozproszonym, powiązana niegdyś funkcjonalnie z majątkiem ziemskim. Centrum wsi – szkoła wraz z otaczającymi budynkami sytuowanymi analogicznie do wsi *ulicówki*, przede wszystkim kalenicowo. Powiązanie krajobrazowe z majątkiem poprzez zespół zbiorników wodnych i zieleni towarzyszącej.

11. Stan zachowania

Układ przestrzenny czytelny, stan zachowania poszczególnych elementów założenia różnorodny: od stanu dobrego po zły stan techniczny lub przekształcenia wyglądu na skutek stosowania współczesnych materiałów elewacyjnych i dekarских. Wysokie walory zabytkowe - w szczególności układu przestrzennego i walorów architektonicznych obszaru skoncentrowanego wokół dawnej szkoły.

12. Historia miejscowości lub obiektu

Wieś Jankowice (*Jankowitz*) leży na obszarze skolonizowanym przez rycerzy Ziemi Chełmińskiej w 1321r., w źródłach pisanych istnieje od 1515r. jako własność Grotta von Ganckewicz. W 1597r. ustalono granice. Wieś zrujnowana i wysiedlona w 1637r. w 1739r. całość przechodzi na własność rodu Finck von Finkenstein, w 1831r. Augusta Wier a następnie Hansa Müllera.

13. Uwagi

Ze względu na wartości historyczno-kulturowe oraz krajobrazowe obszar tej części wsi należy zachować w obecnym kształcie a nową zabudowę dostosować do istniejącej tkanki.