

GEZ

KARTA ADRESOWA ZABYTKU NIERUCHOMEGO

3. Miejscowość

GNOJENKO

1. Nazwa

krzyż przydrożny

2. Czas powstania

1926r.

8. Fotografia z opisem wskazującym orientację albo mapa z zaznaczonym stanowiskiem archeologicznym

4. Adres

Gnojenko
13-200 Działdowo

5. Przynależność administracyjna

województwo:
warmińsko-mazurskie

powiat:
działdowski

gmina:
Działdowo

6. Formy ochrony
**Ustawa z d. 23.07.2003 o
ochronie zabytków i opiece
nad zabytkami (art. 7)**

- wpis do rejestru zabytków:

.....
- ustalenia ochrony w MPZP
Gminy Działdowo - Uchwała nr
V/27/03 Rady Gminy Działdowo
z d. 21.02.2003

**Ustawa z d. 07.07.1994 Prawo
budowlane (art. 39. ust. 3)**

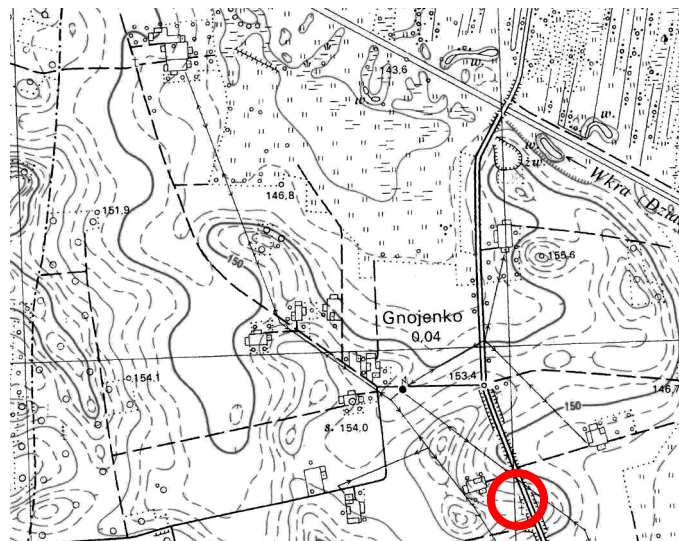
- Gminna Ewidencja Zabytków

7. Opracowanie karty adresowej

autor: Anna Majewska

data: listopad 2012r.

podpis:



9. Fotografia dodatkowa

10. Opis architektoniczny

Krzyż usytuowany w polu, przy drodze. Otoczony drewnianym, sztachetowym płotkiem. Krucyfiks wykonany ze sztucznego kamienia, umieszczony na wysokim, murowanym i tynkowanym postumencie. Partia cokołowa na rzucie prostokąta, uskokowo zwężająca się ku górze. W części centralnej nawiązująca do stelli z blendą zamkniętą łukiem pełnym. Górna partia dekorowana pionowym żłobkowaniem. Półplastyczna figura Chrystusa Ukrzyżowanego umieszczona w płycinie cofniętej w stosunku do lica krzyża. Krzyż w dolnej partii dekorowany poziomym żłobkowaniem.

11. Stan zachowania

Stan zachowania dobry.

12. Historia miejscowości lub obiektu

Gnojenko to osada kolonijna związana z wsią szlachecką Gnojno, która otrzymała przywilej lokacyjny w 1334r. nadany przez Kazimierza Wielkiego. Nazwa wsi od właścicieli rodziny Gnoińskich. Osada z biegiem czasu rozrastała się pomimo licznych najazdów wrogów i klęsk żywiołowych, jak klęska suszy, która dotknęła ludność na przełomie 1339-1340. W 1574r. rycerz Gnoiński z Gnojna wystąpił przed sądem z wspomnianym przywilejem lokacyjnym by udowodnić swe prawa w sporze z sąsiednimi wsiami.

13. Uwagi

Krzyż przydrożny o wysokich wartościach historycznych i kulturowych. Wymaga ujęcia w wojewódzkiej ewidencji zabytków.