

**GEZ**

# KARTA ADRESOWA ZABYTKU NIERUCHOMEGO

3. Miejscowość

**BURSZ**

1. Nazwa

**cmentarz II**

2. Czas powstania

**pocz. XX w.**

4. Adres

Bursz  
13-200 Działdowo

5. Przynależność administracyjna

**województwo:**  
warmińsko-mazurskie

**powiat:**  
działdowski

**gmina:**  
Działdowo

6. Formy ochrony

**Ustawa z d. 23.07.2003 o  
ochronie zabytków i opiece  
nad zabytkami (art. 7)**

- wpis do rejestru zabytków:

.....

- ustalenia ochrony w MPZP  
Gminy Działdowo - Uchwała nr  
V/27/03 Rady Gminy Działdowo  
z d. 21.02.2003

**Ustawa z d. 07.07.1994 Prawo  
budowlane (art. 39. ust. 3)**

- Gminna Ewidencja Zabytków

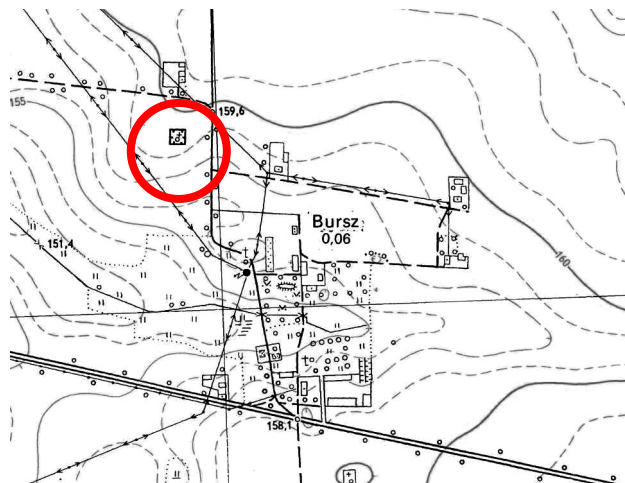
7. Opracowanie karty adresowej

autor: Anna Majewska

data: listopad 2012r.

podpis:

8. Fotografia z opisem wskazującym orientację albo mapa z zaznaczonym stanowiskiem archeologicznym



9. Fotografia dodatkowa

10. Opis architektoniczny

Cmentarz ewangelicki o powierzchni 0,1 ha, położony w polu na północ od zabudowań dawnego folwarku, prowadzi do niego aleja (Obręb Bursz, działka nr 12). Widoczny jako kępa drzew. Do niedawna widoczne były fragmenty nagrobków. Drzewostan stanowią lipy, brzozy i klony.

11. Stan zachowania

Układ cmentarza nieczytelny, zarośnięty.

12. Historia miejscowości lub obiektu

Majątek w Burszu (*Bursch*) założony w średniowieczu przez rodzinę Burskich herbu Jastrzębce. W połowie XVIw. - co stwierdza rejestr sporządzony w 1542r. na żądanie ks. Albrechta Hohenzollerna - ludność tego obszaru stanowili niemal wyłącznie Polacy. Do wsi zamieszkałych tylko przez ludność polską należał między innymi Bursz. Jediną pozostałością założenia dworskiego z k. XIX w jest park. Dwór zniszczony został podczas wojny.

13. Uwagi

Cmentarz wymaga uporządkowania, uczynienia i oznaczenia w terenie jako miejsce pamięci oraz objęcia ochroną prawną poprzez wpis do rejestru.